

# KIT DE NICHOS COM FIXAÇÃO INVISÍVEL

Kit com 3 nichos

Kit de 3 cubos flotantes

Linha  
**Decore**

## Instruções de instalação

Instrucciones de instalación

### FERRAMENTAS NECESSÁRIAS

HERRAMIENTAS NECESARIAS

Nível

Nivel



Furadeira

taladro



Lápis

Lápiz



Broca vídea 8 mm

Broca vídea



Chave 1/4

llave 1/4



Chave philips

llave philips



50min

### COMPONENTES

COMPONENTES

6 Buchas 8 mm

Bujes



24 Tapa Furos

Tapones de agujeros



6 Suportes em Aço

Suportes en Acero

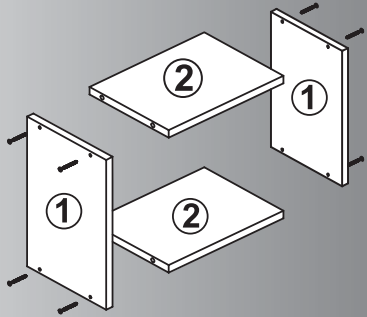


24 Parafusos 4,5 x 50 mm

Tornillos

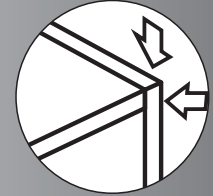
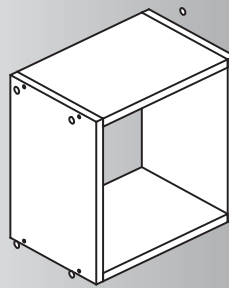


1 - Fixe as laterais nas bases com os parafusos 4,5 x 50. Laterais ① nas bases ②, laterais ③ nas bases ④ e laterais ⑤ nas bases ⑥.



1 - Fije las laterales en las bases con los tornillos de 4,5 x 50. Laterales 1 en las bases 2, laterales 3 en las bases 4 y laterales 5 en las bases 6.

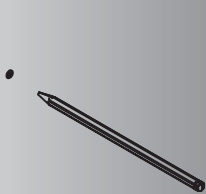
2 - Após a montagem, verifique se os nichos estão firmes e cole os tapa-furos.



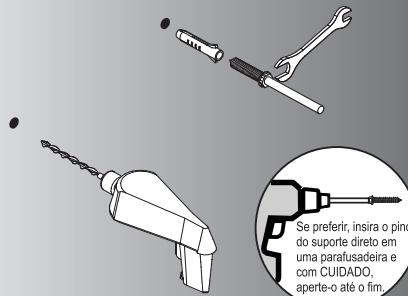
Antes do aperto final nos parafusos certifique-se que todos os cantos estejam alinhados

2 - Después del montaje, verifique que los nichos estén firmes y cole los tapones de agujeros. Antes de apretar los tornillos, asegúrese de que todas las esquinas estén alineadas

Marca.

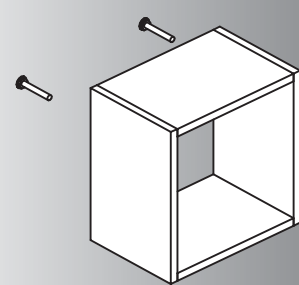


Fura.



Se preferir, insira o pino do suporte direto em uma parafusadeira e com CUIDADO, aperte-o até o fim.

Encaixa!



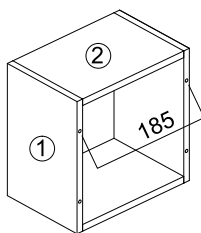
30 kg

Por nicho

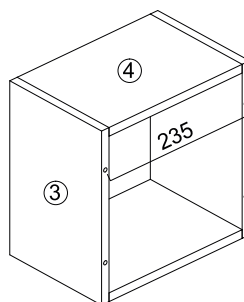
### DISTÂNCIA ENTRE OS FUROS

DISTANCIA ENTRE LOS AGUJEROS

NICHO 20 x 20 x 20cm



NICHO 25 x 25 x 20cm



NICHO 30 x 30 x 20cm

